



DOSSIER ARTÍSTICO



LUIS ARGUDÍN



Pintor conocido por su pintura de naturalezas muertas simbólicas, de Vanitas, y por su tratamiento contemporáneo del Diluvio... Nacido en la CDMX, Argudín con estudios en licenciatura en el Hornsey College of Art (Londres) y de Maestría en la Universidad de Essex (Inglaterra). Es maestro de tiempo completo de Teoría del Arte en la Facultad de Artes y Diseño de la UNAM.

Argudín comenzó su carrera como pintor abstracto y posteriormente fue cambiando hacia una pintura de un realismo crudo y muy personal en la construcción de naturalezas muertas con profundas referencias simbólicas, conectadas con el tema del Vanitas, pintura de objetos, naturalezas muertas, pero muy vivas que aluden a la muerte y la vanidad de cualquier logro y riqueza que ofrece la vida. Con un estilo vigoroso y fluido, ha pasado de pintar objetos a una serie de cuadros alrededor del tema del Diluvio, donde cuerpos desnudos se plantan frente a paisajes del diluvio, en una refe-

rencia a la fotografía erótica del siglo XIX, donde los modelos posaban frente a escenografías pintadas en los primeros estudios de fotografía.

Su trabajo ha recorrido los géneros de la naturaleza muerta, el paisaje, el retrato, el desnudo, siempre con una fuerte carga simbólica y una visión muy propia y personal.

Es miembro del Sistema Nacional de Creadores y ha sido acreedor a becas como la Pollock Krassner (NY) en pintura, y la Fulbright, como artista visitante en la Universidad de Rochester, NY. Con más de 30 exposiciones individuales entre ellas en El Palacio de Bellas Artes, en el museo de Hacienda (ex Arzobispado), en el Museo del Chopo, el Museo de Sonora MUSA y en 2014 participó en la exposición titulada "El hombre al desnudo, dimensiones de la masculinidad desde el 1800", organizada por el Museo Nacional (MUNAL), y el Museo de Orsay, París, Francia.



"Paraguas I" (detalle del tríptico), óleo/tela, 160 x 140 cm, 1991.



"El pintor en el desierto", óleo/tela, 220 x 185 cm, 1992.



"La vista lo toca todo", óleo/tela, 160 x 65 cm, 1992.



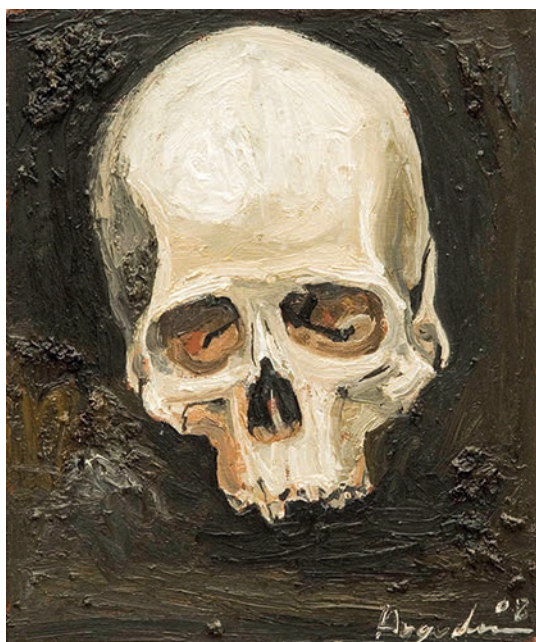
"Vanitas, columna", óleo/tela, 150 x 60 cm, 1990.



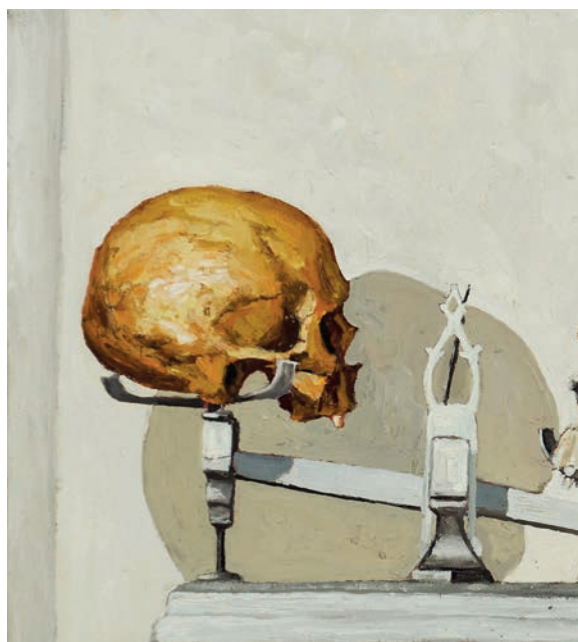
"Cráneo en Rochester", óleo/tabla,
120 x 60 cm, 1993.



"Sol-Luna", óleo/tabla, 40 x 120 cm, 2008.



"Serie Blackbox" óleo/tela, 40 x 30 cm, 2008.



"Balanza", óleo/tela, 40 x 60 cm, 2009.



"Serie Blackbox", óleo/tela, 30 x 40 cm, 2008.

"Topografía grande", óleo/tabla,
180 x 180 cm, 2016.



"Topografías chico I", óleo/tabla, 50 x 40 cm, 2017.



"Topografías chico IV", óleo/tabla, 40 x 50 cm, 2017.







"Topografias chico v", óleo/tabla, 50 x 40 cm, 2017.



"Topografías chico VIII", óleo/tabla, 50 x 40 cm, 2017.



"Gran naturaleza muerta I", óleo/tela, 180 x 180 cm, 2002.



"Gran naturaleza muerta III", óleo/tela, 180 x 180 cm, 2002.



"Teatro de la mente", óleo/tela, 40 X 30 cm, 1994.



"Retablo", óleo/tela, 220 X 185 cm, 1991.



"El pintor en la ciudad", óleo/tela, 140 x 160 cm, 1992.



"El pintor en la jungla", óleo/tela, 220 x 185 cm, 1993.



"Personaje", óleo/tela, 70 x 50 cm, 1999.

"Diluvio Topografía", óleo/tabla, 50 x 40 cm, 2017.

Arguedin





"Panorama Paraíso" (proyecto Akaso), óleo/tela, 360 x 970 cm, 2008.

