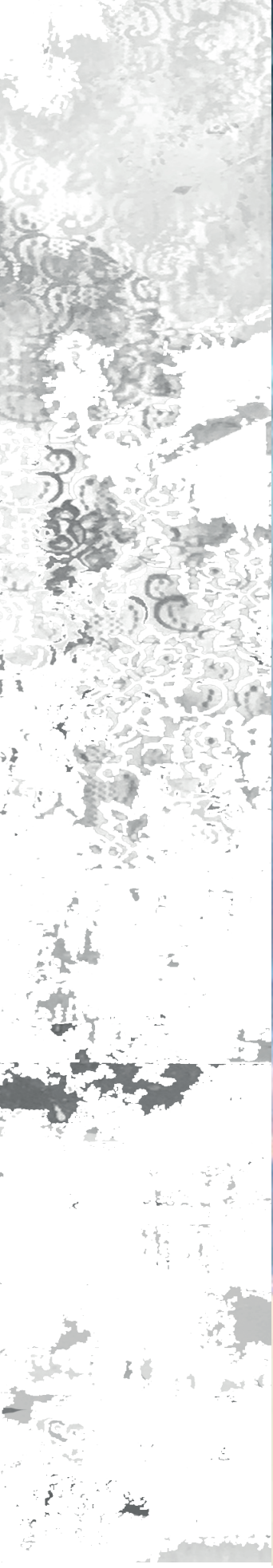




Dossier
Artístico

Elena Gómez
Toussaint





Ask the sky for sign, 2022, técnica mixta sobre lino, 120 x 120 cm.

Elena Gómez Toussaint

Estudió Artes Plásticas en La Esmeralda, Ciudad de México, y en la Escuela Nacional Superior de Bellas Artes de París, Francia.

Su pintura combina representación y abstracción: Utiliza el dibujo como punto de partida, como una forma de mirar el mundo expresándolo por medio del trazo, continuación del gesto de la mano. Combinando trazo y diversos materiales de pintura, ella crea profundidad en un paisaje abstracto e imaginario.



ASK THE SKY FOR A SIGN

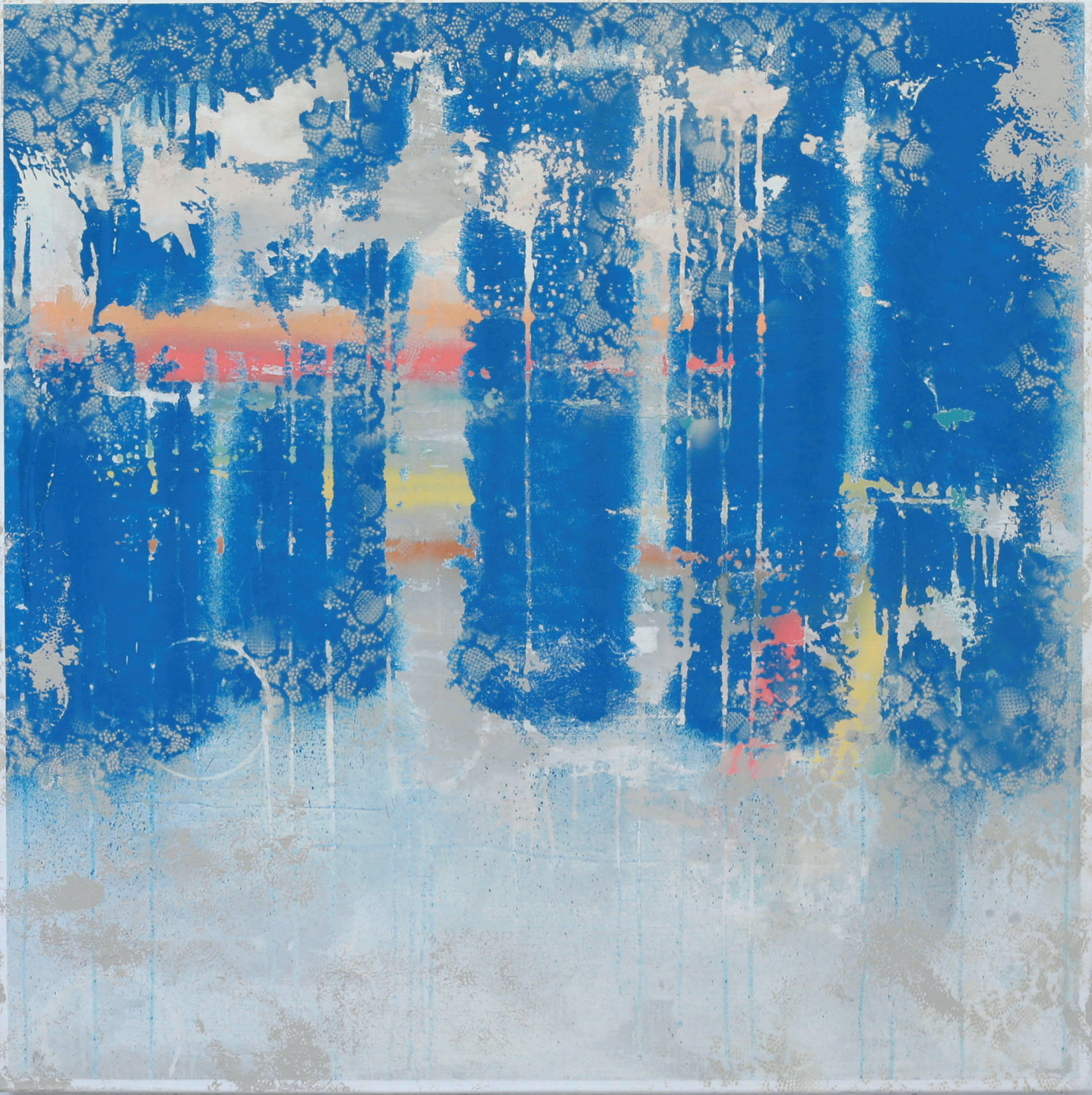
Ask the sky for a sign, 2023, técnica mixta sobre lino, 120 x 120 cm.

El proceso es importante, una interacción entre diferentes materiales, experimentación en la cual cada instante es algo que deja una huella ...un registro que permanece ... volviendo el lienzo un espacio de memoria.

Su obra se ha presentado en varias exposiciones en México, Francia, Bélgica, Suiza, España, Irlanda y Reino Unido.

Elena Gómez Toussaint nació en la Ciudad de México, donde vive y trabaja actualmente.

Instagram : [@elenagomezoussaint](https://www.instagram.com/elenagomezoussaint), Correo : elenagtoussaint@gmail.com



Izquierda: **Lluvia de verano**,
2022, técnica mixta sobre lino, 100 x 100 cm.

Derecha: **Black window II**,
2022, técnica mixta sobre lino, 120 x 100 cm.





Costelaciones (fragmento),
2021, técnica mixta sobre lino.





Black window,

2023, técnica mixta sobre lino, 120 x 120 cm.

Ventana de cobre,
2021, técnica mixta sobre lino, 130 x 100 cm.





Ventana de plata,

2021, técnica mixta sobre lino, 130 x 100 cm.



Lluvia de invierno,
2022, técnica mixta sobre lino, 120 x 120 cm.





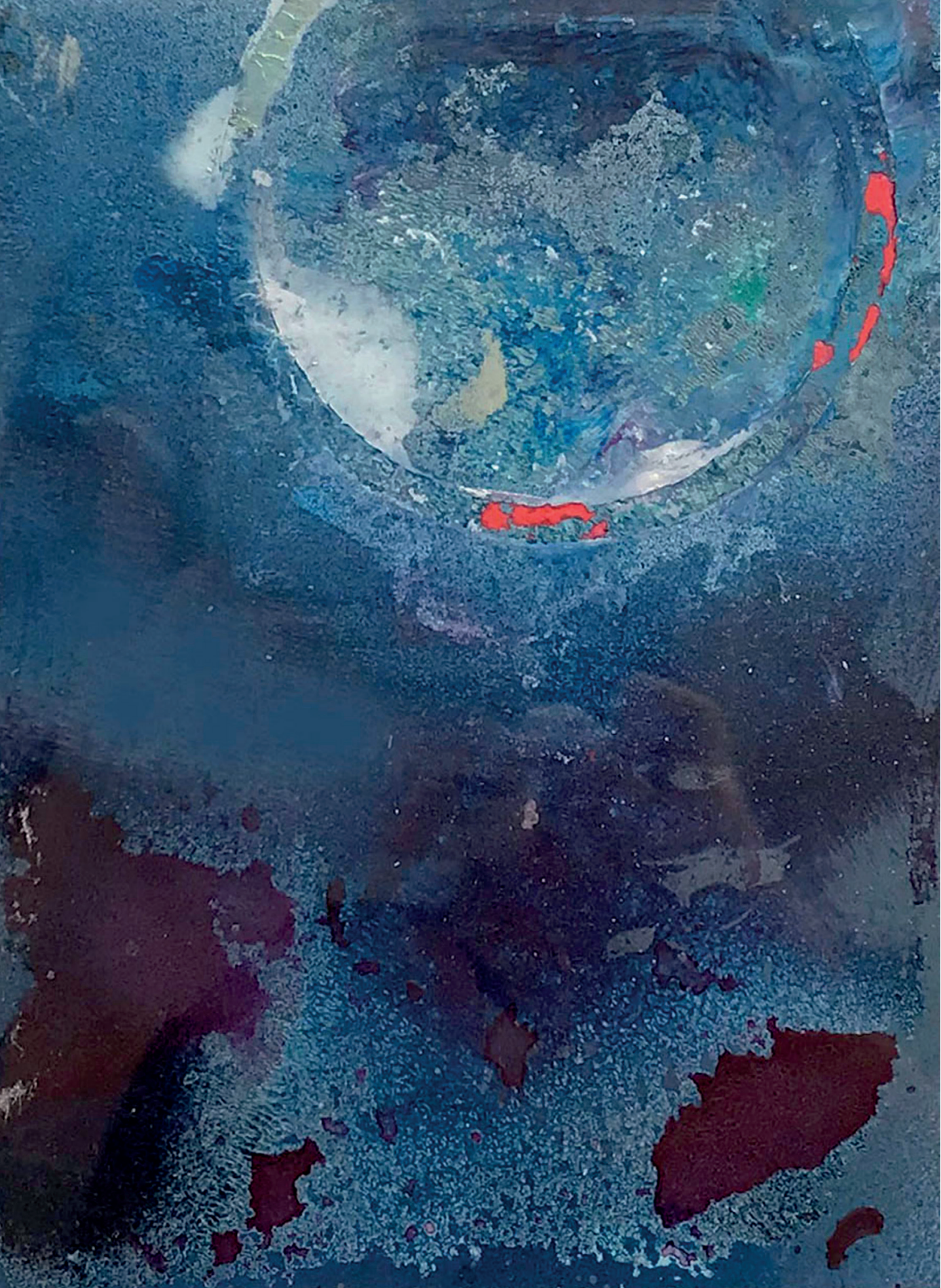
Derecha: ***White window***,
2023, técnica mixta sobre lino, 120 x 120 cm.
Izquierda: ***Distressed Wall***,
2020, técnica mixta sobre lino, 130 x 100 cm.

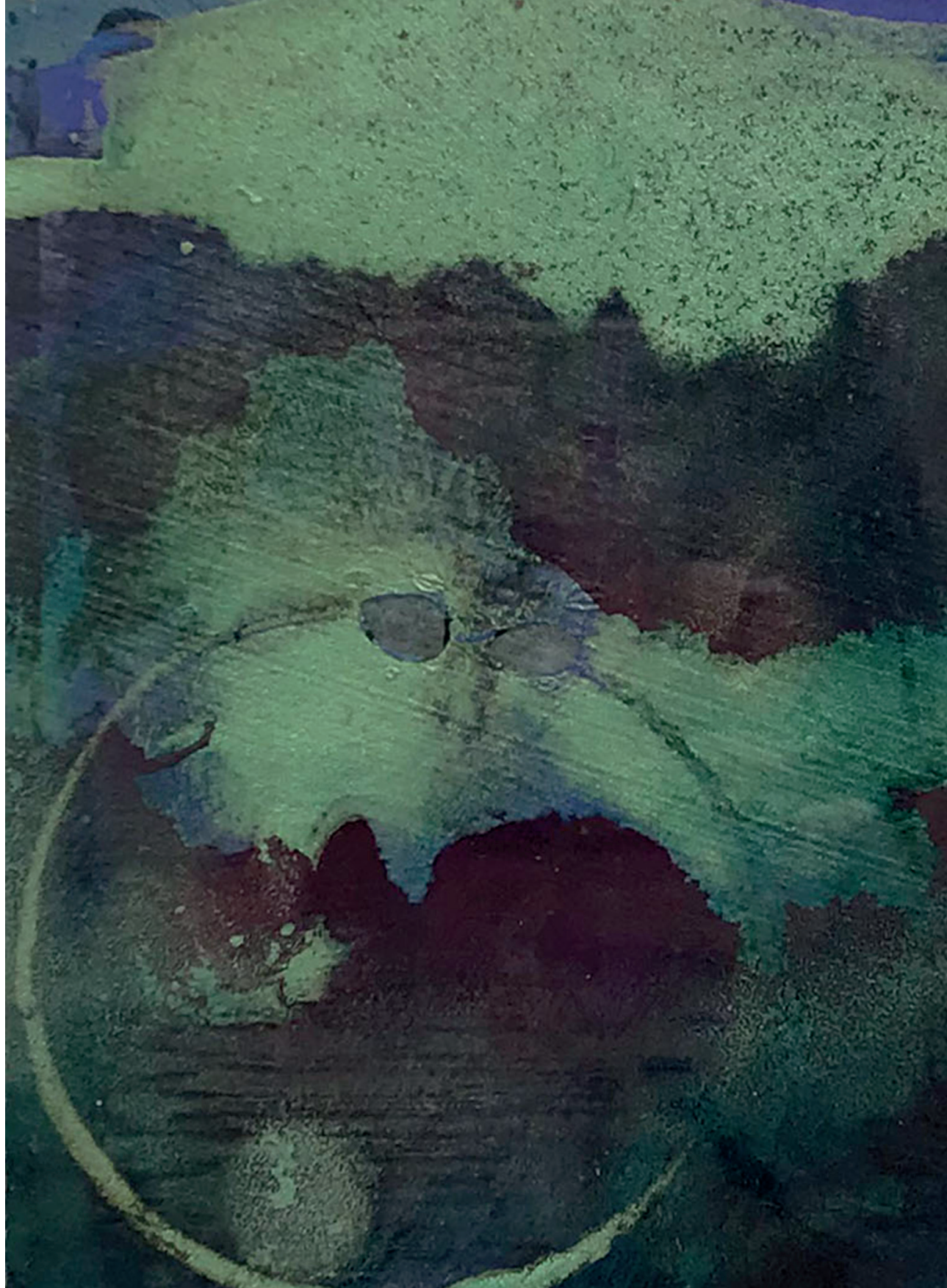


Izquierda: **Homenaje a Monet**,
2021, técnica mixta sobre lino, 120 x 100 cm.

Derecha: **Paisejes imaginarios**,
2021, técnica mixta sobre papel de algodón, 16 x 11.5 cm.





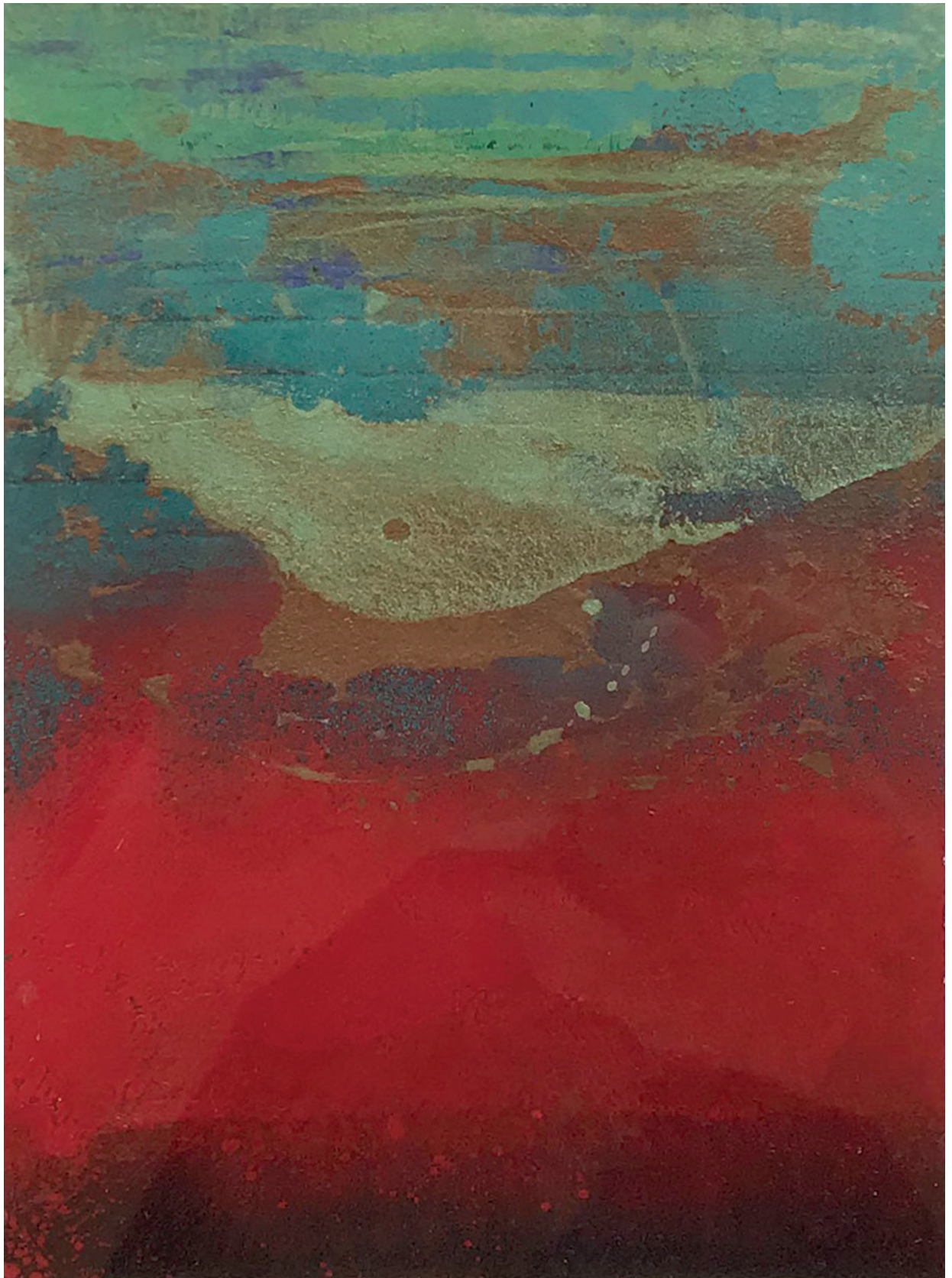


Paisaje imaginario 6,

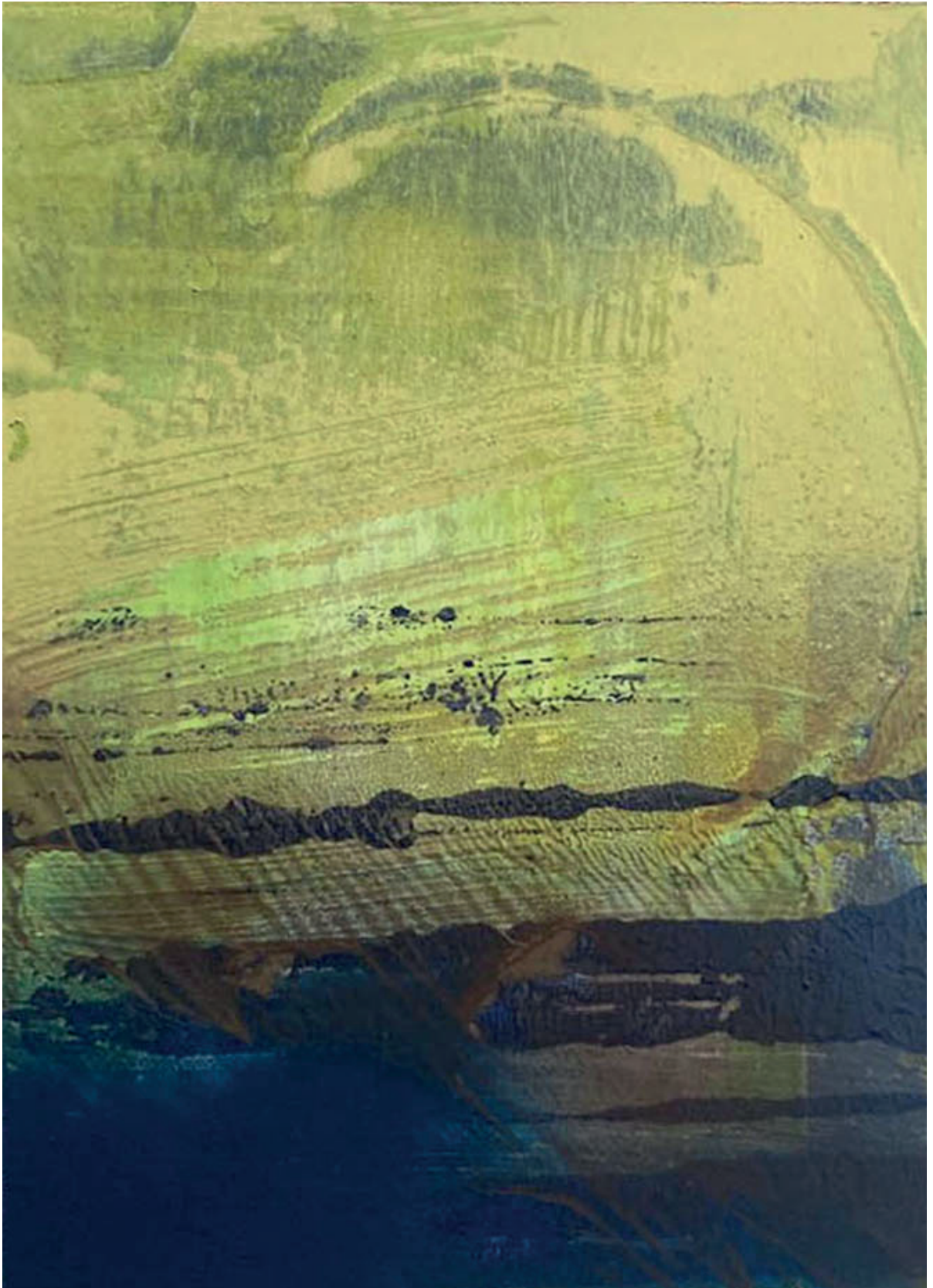
2021, técnica mixta sobre lino, 120 x 100 cm.

Paisaje imaginario,

2021, técnica mixta sobre papel de algodón. 16 x 11.5 cm.



Paisaje imaginario 6,
2021, técnica mixta sobre lino, 16 x 11.5 cm.



Paisaje imaginario 4,

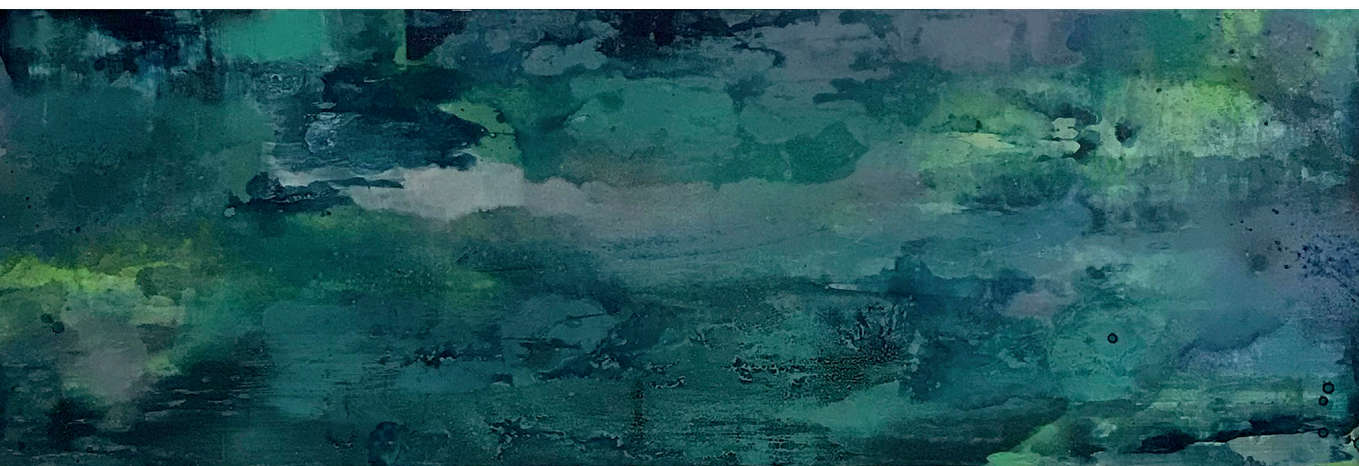
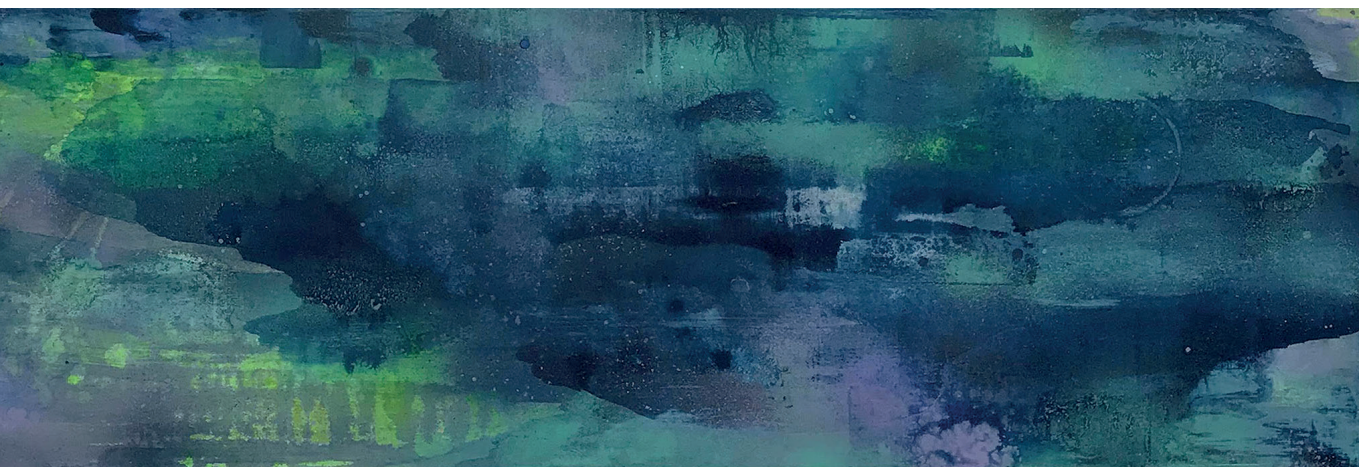
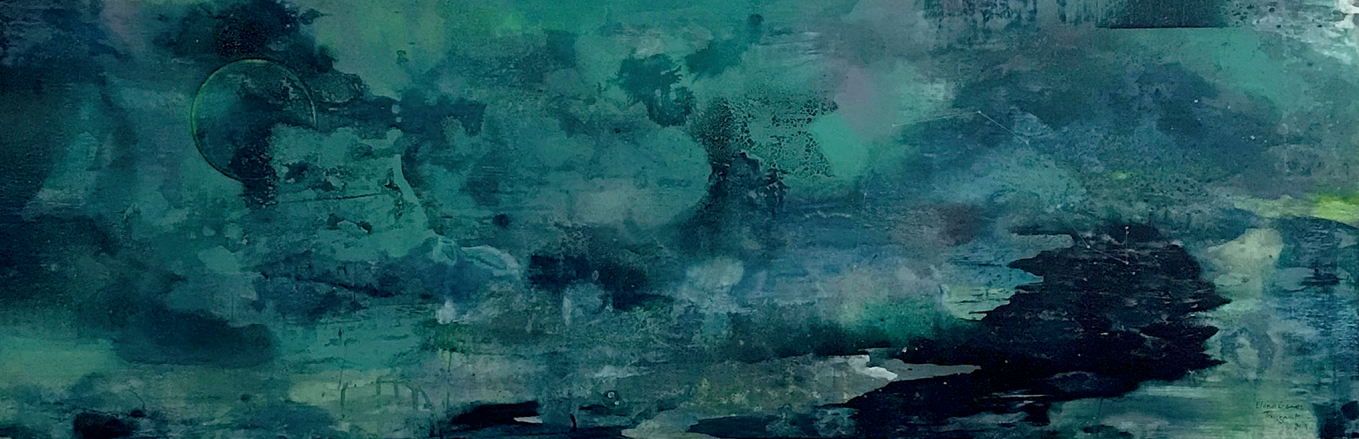
2021, técnica mixta sobre papel de algodón, 16 x 11.5 cm.



Izquierda: ***Paisaje imaginario 6***,
2021, técnica mixta sobre lino, 16 x 11.5 cm.

Derecha: ***Paisaje imaginario 2***,
2021, técnica mixta sobre lino, 16 x 11.5 cm.





Triptico B,
2021, técnica mixta, 130 x 130 cm.



Tríptico amarillo, la ruta de la luna,
2020, técnica mixta sobre lino, 120 x 100 cm.



Ventana con gato,

2021, técnica mixta sobre lino, 120 x 100 cm.

un año de diseñarte
mm1

Impreso en noviembre de 2024 en los Talleres de Buena Idea editores, ubicados en Circuito de los parques No. 109, col. Del parque C.P. 04890, Coyoacán, Ciudad de México.

Para su formación se utilizó la fuente Arial 7, 9, 10, 13 y 18 puntos.
Tiraje: 150 ejemplares más sobrantes para reposición.